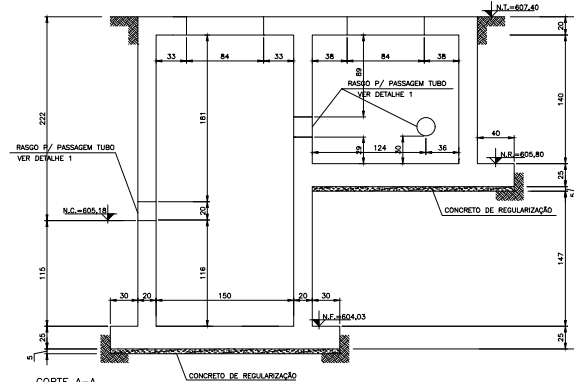
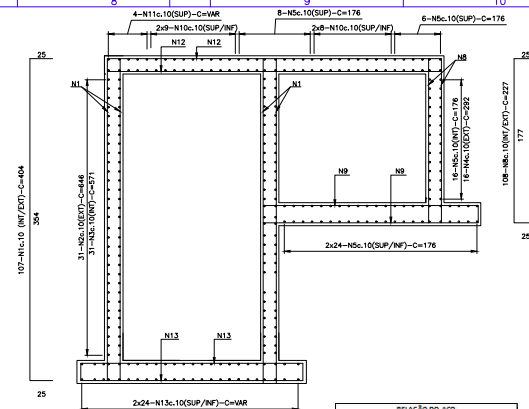


FORMAS - PLANTA  
ESC. 1:25

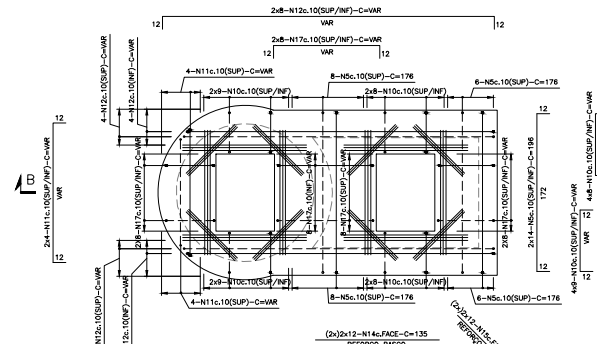


CORTE A-A  
ESC. 1:25

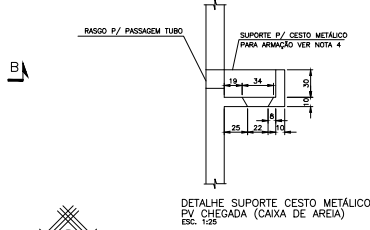


CORTE B-B  
ESC. 1:25

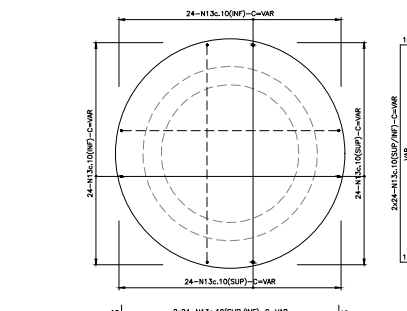
RELACIONAMENTO DO AÇO					
POS	DIAM (mm)	QUANT	C. UNIT. (cm)	C. TOTAL (m)	PESO (kg)
N1	8,0	207	406	432,28	
N2	8,0	31	846	260,26	
N3	8,0	21	271	177,01	
N4	8,0	28	292	48,72	
N5	8,0	82	188	189,32	
N6	8,0	32	343	110,4	
N7	8,0	32	259	82,88	
N8	8,0	108	127	245,16	
N9	8,0	34	VAR	94,52	
N10	8,0	88	VAR	32,18	
N11	8,0	8	VAR	10,88	
N12	8,0	18	VAR	56,88	
N13	8,0	98	VAR	180,48	
N14	8,0	48	125	60,8	
N15	8,0	48	75	28	
N16	8,0	72	80	48,2	
N17	8,0	48	VAR	81,44	
RESUMO DO AÇO					
DIAM (mm)	C. UNIT. (cm)	C. TOTAL (m)	PESO (kg)	UNID.	PESO (kg)
8,0	197,485	1974,85	0,4		789,88
10,0	1008	1008	0,82		812,56
PESO TOTAL					1602,44



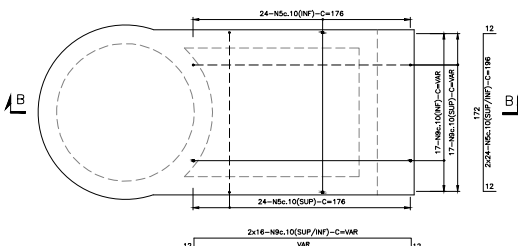
LAJE COBERTURA - ARMAÇÃO  
ESC. 1:25



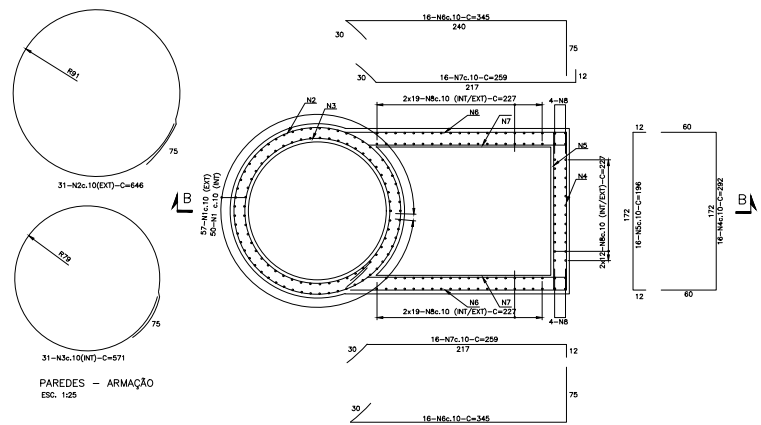
DETALHE 1 (6x)  
RASSO PARA TUBULAÇÕES  
ESC. 1:25



LAJE FUNDO - ARMAÇÃO  
ESC. 1:25



LAJE FUNDO CAIXA BARRILETE - ARMAÇÃO  
ESC. 1:25



PAREDES - ARMAÇÃO  
ESC. 1:25

NOTAS:

- 1- DIMENSÕES EM CENTÍMETROS, E UNIDADES EM METROS, EXCETO ONDE INDICADO.
- 2- CONCRETO ARMADO, CLASSIFICAÇÃO EM METROS, EXCETO ONDE INDICADO.
- 3- CONCRETO ARMADO DA ARMAÇÃO, EXCETO ONDE INDICADO, CONDIÇÕES PARA FICAR EXTERNA DO MEMBRO AÇO 0,40.
- 4- ARMAR E FUNDAR E OS PAREDES COM REBARTE DE 100 MM, DESENVOLVIMENTO E AOS BARRIOS, AS PAREDES, AS BARRIOS DEVERÃO SER ARMADAS NAS PAREDES DO PV EXECUTANDO FUNDOS 150mm COM REBARTE DE 100 MM.
- 5- O VOLUME DE CONCRETO DE REGULARIZAÇÃO NAS PAREDES COM USO DE ADESIVO EPOXI, DO SINAL.
- 6- VOLUME DE CONCRETO DE REGULARIZAÇÃO NAS PAREDES COM USO DE ADESIVO EPOXI, DO SINAL.
- 7- VOLUME DE CONCRETO DE REGULARIZAÇÃO NAS PAREDES COM USO DE ADESIVO EPOXI, DO SINAL.
- 8- AS POSIÇÕES COM COMPLEMENTO VARIÁVEL, DEVERÃO SER ADEQUADAS NA PRÁTICA.

LEGENDA:

- N.L.= NÍVEL DO TERRENO
- N.C.= NÍVEL DO COLETOR DE CHEGADA
- N.B.= NÍVEL DA CAIXA REGISTROS
- N.F.= NÍVEL DO FUNDO DE

Nº	REVISÃO	DATA
1	REVISÃO	11/2018
2		
3		
4		
5		
6		
7		
8		
9		
10		

PLANTA CHAVE:

Desenho: RCO Data: 11/2018  
Conteúdo: EMF Data: 11/2018  
Aprovado: JDF Data: 11/2018

SAAE - Serviço Autônomo de Água e Esgoto

PROJETO EXECUTIVO - ESTÂNCIA PORTO VELHO  
EEE-EPV-02 - PROJETO ESTRUTURAL  
FORMAS, ARMAÇÃO E DETALHES

DES Nº: 01718-DE-EEE-ES-002

Projeto: RCO/EMF Escala: IND. Data: 14/11/2018 Revisão: 0 Folha Nº: 1/1